



Ngā huatau Māori mō ngā matatika kararehe me ngā pānga ki ngā Wh e Toru



He Whakatauki

Te manu e kai ana i te miro, nōna te ngahere
Te manu e kai ana i te mātauranga, nōna te ao.

Kua roa tā te tangata wānanga i tō rātou hononga ki ētahi atu momo koiara, inarā, ko ngā kararehe. I roto i ngā rautau, kua whakapae haere ngā iwi o Te Uru ki tō rātou noho wehe i ngā kararehe. I ngā tirohanga o ēnei wā, kāore he mōhiotanga, he hinengaro hoki o ngā kararehe. Nā konā i whakaaetia ai te whakamahinga (te tūkinotanga hoki) o ngā karahere hei kai, hei whakamātau hanga, hei whakangahautanga hoki. E ai ki aua tirohanga, kāore ō ngā kararehe kare ā-roto.

I te takahanga o te wā, i te whanaketanga hoki o te pūtaiao me ngā hangarau, i kitea i ngā rangahau he koiara matatini kē ngā kararehe, ka mutu, pēnei i a tātou nei, ka rongu rātou i te rekareka, i te mamae, i te matakū, i te auhi hoki. Ehara i te mea ko ngā whāngote waewae-rua anake, e pātata nei ōna ira ki tō te tangata, e whai kare ā-roto ana i ngā tirohanga o nāiane. Ko ētahi o ngā kararehe whai tuaiwi, pēnei i ngā kau i ngā pāmu miraka, ka rohi nei i te wehenga atu o ngā punua kau kātahi tonu nei ka whānau mai. E huri ana ngā whakaaro mō te korenga o ō rātou mōhiotanga, e kitea ana he hinengaro tō ngā kararehe whai tuaiwi. E kitea ana i ngā rangahau nō nā tata nei, ka tākaro ngā pīrorohū, arā, he āhuatanga motuhake tērā i whakaponotia rā ka whai pānga ki te whanaketanga pai o te hinengaro me ngā pūkenga nukunuku o roto o ngā koiara. E kitea ana hoki ngā rerekētanga e hāngai ana ki te pakeke me te ira i tā te pīrorohū tākaro, pērā i ngā kararehe whai tuaiwi.

Nā runga i te piki haere o te māharahara ki tā te tangata tiaki i ngā kararehe, inarā, te tiaki i ngā kararehe i ngā whenua e kaha nei te ahumahi, i hua ai te pekanga o te matatika kararehe, e tūhono nei i te pūtaiao me te tautake. E rua ngā ara matua o ngā ariā e hāngai ana ki ngā matatika kararehe, arā, ko te ara o te whakakotahi me te ara o te tūhonohono, e rehurehu nei ngā roherohenga i waenganui i ngā mea e rua.



Whakamaharatanga ki ngā kararehe taiwhanga pūtaiao.
Nā T, [CC-BY-SA-2.0](#).

Ngā ara o te Whakakotahi me te Tūhonohono (ētahi momo rānei) mō ngā ariā o te matatika kararehe

Whakaūria ai e ngā ara o te whakakotahi ngā mea e rite ana, te auroatanga hoki i waenga i ngā tāngata me ngā kararehe; manohi anō, whakaūria ai e ngā ara o te tūhonohono ngā rerekētanga, ngā mea rānei kāore i te rite i waenga i ngā tāngata me ngā kararehe. Kua puta i te ara o te whakakotahi te rītaha ki ētahi tūmomo kararehe, te 'rītaha kararehe' rānei. Ahakoa ka pōhēhē pea te tangata e hāngai ana te ara o te tūhonohono ki ngā whakaaro Māori, ka kite i ngā tikanga o Te Uru i ngā taupā i te ara o te tūhonohono, tē hāngai kē ai ki ngā hononga i waenga i ngā tāngata me ngā kararehe. E piere nuku ana te whakahāngai i te whakapono o te ōrite o ngā mōtika o ngā kararehe ki ō ngā tāngata o roto o te 'whakakotahitanga' ki ngā mahi, engari ko te tūraru o roto i te ara o te 'tūhonohono', ko te takahi i te tirohanga a te kararehe, ko te iti hoki o ngā kupu ārahi mō ngā mahi, me te aha, kāore te pākinikinitanga i te arohia.

Ina tirohia kautia, kāore tētahi o aua ara i te pai. Tērā pea, ka whakaata ngā whakapono o tēnā tangata, o tēnā tangata i ētahi āhuatanga o ngā ara e rua, e paku rerekē nei pea i runga i te āhua o tōna anō ao. Nā runga i tēnei ariā o te matatika kararehe, ki te wāhanga e whai ake nei whakatakina ai ngā mātāpono o ngā Wh e Toru (te Whakakapi, te Whakaheke, te Whakamaheni) e noho nei hei ture whānui mō ngā matatika kararehe i roto i ngā rangahau, i ngā whakamātautau, i ngā mahi whakaako anō hoki.



Gavin Schaefer, [CC-BY-SA-3.0-migrated](https://creativecommons.org/licenses/by-sa/3.0/).

Ngā whakaaro matua i ngā matatika Māori

I te pae o te mahara, ka kite i te putanga o te rerekētanga o te Māori i ngā huatau Māori matua; he huatau taketake nō nehe ērā, e kitea ana puta i ngā ahurea huhua e hāngai ana nō Te Moana nui a Kiwa, kāore nei he kupu reo Pākehā e hāngai ana. Nā konā i pāhao ai i te ‘tapu’ (ko tōna tikanga taketake, ko ‘te noho ki te takiwā o ngā atua’) kia hāngai ai ki te tikanga reo Pākehā ā-ao o te ‘taboo’ (i taketake mai i te kupu Tonga, i te tabu), ā, ko te ‘mana’ (ko tōna tikanga taketake ko ‘te mōhio ki te whakataurite i tō hononga ki ngā atua’) kua whai wāhi katoa atu ki te reo Pākehā o Aotearoa.

Ko tētahi o ngā tauira matua o te whakaaro Māori ko te whakapapa. Kei runga i te whakapapa ko ngā huatau mātāmua, ko te tapu me te mana. Kei te pae tuatoru, ko te takitoru o ngā uara Māori, ko te pono, ko te tika, ko te aroha hoki. Ka whakatakina ēnei huatau ki raro iho nei.



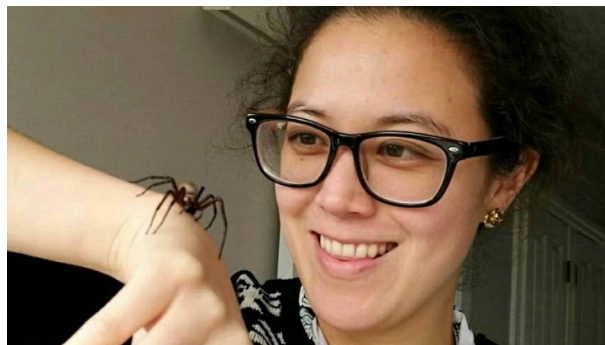
Auahi Kore marae. Nā Phillip Capper [CC-BY-2.0](#).



Tauira (‘He Takarangi’ te ingoa o te tauira whakairo nei) i tāngia ai e Anaha Te Rahui i Rotorua, i te tau 1909. He mea pūpuri nā Te Papa (ME024168/8)

Te whakapapa

E mātāmua ana te whakapapa, hei tūāpapa mō ērā atu o ngā huatau Māori. Ko te huatau o te whakapapa tērā i kaha kōrerotia ai e ngā kaikōrero Māori hei tūāpapa mō te whakaute i ngā kararehe hei wāhanga mō tō rātou anō māramatanga ki te tirohanga Māori. Hei tauira, i whakamārama a Leilani Walker i te whakatipuria ōna kia mārama ki te mana ka ahū mai i te whakapapa ki ngā kararehe katoa, nā reira e tika ana kia manaakitia, arā, ko tētahi o ngā ahunga matatika o te mātauranga Māori mō ngā kararehe kāore nei i te kitea i te ariā o te kuneroatanga. He huatau whānui, he huatau whakaputaputa hoki te whakapapa, he pokapū hoki e kitea nei te rerekētanga i waenga i ngā pūtaiao o Te Uru me ngā whakaaro Māori, ngā whakaaro taketake hoki. E nui ake ana te tikanga o te whakapapa i tēnā o ngā whakatipuranga anake, ahakoa e whakahāngai pērātia ana i te nuinga o te wā, mō te taha ki te whakarōpūtanga o ngā ingoa o ngā tūpuna, o ngā tātai whāiti, o ngā hītori hoki o ngā whānau. Hei huatau, ko te whakapapa tētahi ara e whakariterite ai i ngā pārongo matatini whānui, ānō he mahere huatau, he pūnaha whakarōpū, he kohinga whakaaro hoki.



Ko Tākuta Leilani Walker

Ko te whakapapa i roto i tēnei āhuetanga hōhonu o te ‘whakariterite pārongo’, ka hāngai ki ngā pūrākau mō te ao tūroa, e noho ai hei kohinga whakaaro taketake e whakamārama nei i te ao me tōna takenga mai. Nā runga i tēnei, ka pērā te whakapapa, mō ngā pūnaha o te mātauranga Māori, i te ariā me te tautake o te pūtaiao mō ngā mātauranga a Te Uru. Ko te whakapapa, hei pūnaha mātauranga, e whakamārama ana i te takenga o te ao, e whakanahanaha ana i ngā mātauranga nō te tirohanga Māori mō te ao tūroa, e ārahi ana hoki i ngā mahi matatika i te ao Māori. Ko te huatau o te whakapapa te tūāpapa e mārama ai ki te hononga i waenga i ngā tāngata me ngā kararehe, e noho nei hei pūtake mō tā te tangata manaaki i ngā kararehe e noho tahi nei ki ō tātou kāinga, ki tō tātou ao hoki.

Ko te whakapapa te tūāpapa mō ērā atu huatau. Ka noho ki runga i a ia ngā huatau mātāmua o te tapu me te mana; ko te pono, ko te tika, ko te aroha hoki te takitoru matatika o ngā huatau e ārahi nei i ngā whanonga e tika ana kia whāia i te taha o ngā tāngata, o ngā koiora, o ngā mea hoki kāore nei i te ora i te ao tūroa.

Te tapu me te mana

He hononga tata i waenga i te tapu me te mana e noho ana hei tūāpapa i te ao Māori, inā hoki mēnā kāore i reira, kāore he paku aha i tō tātou ao. E hāngai ana te tapu me te mana ki ngā atua, nā te mea i ahu mai te tapu me te mana i ngā atua. I te ao Māori, he mana tō ngā kararehe katoa, nā reira me manaaki e tātou. Hei huatau taketake nō nehe, kāore te tikanga tōtōpū e kapi i ngā kupu Pākehā, ka mutu, ina whakamahia ētahi kupu Pākehā, ētahi kiāngā Pākehā rānei i tētahi raupapatanga, kāore tonu e tōtōpū te whakamāramatanga i te horopaki e tika ana. Kua roa te tapu e whakahāngaitia ana ki te 'sacred', ki te 'holy' rānei, me te mana ki te 'prestige', ki te 'dignity' rānei.

Ko te tapu tētahi āhuatanga tainekeneke o ngā pae o runga o te ao wairua, e hāngai nei ki ngā āhuatanga o te ao me te pō, pērā i tana hāngai ki te wāhanga o waenga i te haukāinga me ngā manuhiri i ngā mahi ōkawa o te pōwhiri. Ko tētahi atu taura o te tapu, ko te wā e whakatūpatotia ai ngā tāngata kia kaua e pātata atu ki tētahi wāhi mēnā, hei taura, kei te whakatūria ētahi whakairo, tae atu ki te whakanoatanga (te tauaro o te tapu) mā roto mai i ngā karakia me ngā tikanga o te whakanoa. I ētahi wā, ka tapu tētahi kararehe, pērā i te mokomoko, nā te mea he tohu, he kauwaka rānei nō ngā atua. Ko te tapu me te mana ētahi huatau matua i te tautake Māori, engari kāore e pērā ana i ngā huatau pūtaiao, nā te mea he nui ngā āhuatanga matatika o roto, ka tahi; ka rua, kāore e whāiti pū ana, kāore hoki e pūmau ana ngā tikanga, ahakoa ka pērā ngā kupu pūtaiao.

Ka kōrerotia te tapu i ngā kōrero mō te matenga o ngā kararehe e whakawhitinga nei i te āputa i waenga i te ora me te mate, pērā i te matenga whakaahurutanga o ngā kararehe i ngā taiwhanga pūtaiao, pērā i ngā rangahau a Kimiora Hēnare mō te mate pukupuku, pērā rānei i ngā matenga tōmuatanga o ngā kararehe i kitea rā i ngā tauporitanga māori, hei taura, te kaha o te matenga o ngā punua pakake (kekeno) i ō rātou kāhui whakatupu kei ngā motu o te pito whakateraki o Te Kōpakatanga ki te Tonga, i whakamāramatia ai e ngā kaiaroturuki o Ngāi Tahu ki a Rauhina Scott-Fyfe i ā rātou mahi rangahau i ngā pakake.

Nā Wildman NZ, [CC-BY-SA-4.0](https://creativecommons.org/licenses/by-sa/4.0/).

I rite tonu hoki te kōrerotia o te mana e ō mātou kaikōrero, tae atu ki te whakaaro kua tohua i runga mō te mana o tēnā kararehe, o tēnā kararehe, nā reira me manaaki, tae atu hoki ki ngā kararehe e whakamahia ana hei kai. Hei taura, e hoki ana ngā mahara o Hilton Collier ki tana tipu mai i te pāmu a tana whānau i ngā whenua i te pokapū o Ngāti Porou, i te wā i āta hīkoi atu ai ngā kararehe 'mō te whare' (he kōrero mō te kōwhiringa o tētahi kīrehe ka whakakī i te pākatio hei kai mā te whānau o te pāmu mō tētahi kaupeka o te tau) ki te whare parekura. Ka whakatā rātou, ka whāinutia hoki rātou, ka kōhurutia, ka tuakina ai. Nā aua mahi katoa i mōkarakara ai, i tāngohengohe ai hoki ngā kiko, tae atu ki te manaakitanga o te kararehe nō tana whānautanga mai ā whakatutuki ai i tōna pūtakenga hei kai.

Manohi anō, ka whakamārama a Hilton i te whakahorotanga o ngā kararehe e ruha ana ki runga o te taraka i ngā rangi wera, ka tae atu ki te whare parekura i runga i te ahotea, e nui ana hoki te kūhukahuka. Kāore ngā kiko e tau tika, me te aha, kāore te mīti kau e tāngohengohe, engari kē ia, ka kākatikati, ka pōuriuri, ka kino. Heoi, ina manaakitia te kararehe, ka eke ki ngā taumata tiketike o te kounga, ā, ka tika tā te kaupāmu whakapiki i ngā utu ki ngā kiritaki, nā te mea ka mōhio ki te tāngohengohe katoa o te mīti kau. I roto i te ahumahi o te whakaputa kai, e whakahirahira ana te maumahara 'he mana tō ngā mea katoa e ora ana', ā, ina pērā te manaakitia, ka pai ake rātou hei kai.



Te pono, te tika, me te aroha

Ko te pono, ko te tika, ko te aroha hoki ētahi o ngā uara matua, o ngā huatau matatika rānei o te ao Māori, e ārahi nei i ngā mahi me te hautūtanga i runga i te tika. E hāngai ana te pono ki te ao motuhenga, e hāngai ana te tika ki te tapatahi o tō urupare ki taua motuhengatanga, ā, e hāngai ana te aroha ki tō mākohā i taua urupare ki taua motuhengatanga. Ahakoa ka noho takitahi aua kupu i ōna wā, ina noho tahi, ka kapi i a rātou te āhuatanga o “te mahi i te mahi e tika ana i runga i te pono me te aroha.” Katoa mai ō mātou kaikōrero i whakaatu i tō rātou aroha ki ngā kararehe i kōrerotia mai ai e rātou. Ka whai wāhi ki te aroha te aro atu, te ū ki te rangahau, ngā whakataunga ōhanga anō hoki. Hei tauira,

i whakapau kaha a Te Winiwini Kingi ki te tiaki i ngā toenga puihi i ngā pākau o ōna whenua, nā runga i tana whakanau i te whai moni mā te tuku i ngā kau ki te kai i runga i aua whenua, nā te mea i mōhio ia ka whakakinotia te hauropi māori o te ngahere i toe mai. Nā runga i te hāngai ki ngā huatau o te torowhārahi me te tūhonohono, e iti iho ana te tūponotanga ka whakamātāmua ngā matatika Māori i te tangata, e kitea ai ko ngā tāngata anake ka whai mōtika, kua ko ngā kararehe. Ina whakaarohia te katoa, ka puta i te pono, i te tika me te aroha te whakaute me te mōhio ki te haepapa o te motuhenga i te ao tūroa, e noho nei ngā kararehe me ngā tāngata.



Te pūtakitaki/pūtangitangi. Nā Geoff McKay, [CC-BY-2.0](#).

Te hāngaitanga o ngā whakaaro Māori ki ngā matatika kararehe

Ko te mōhio o te tangata ki a ia anō me tana hāngai tika atu ki ngā mea katoa e ora ana, kāore hoki e ora ana, i te ao tūroa, tētahi take whai take mō te manaaki i te ao tūroa, tētahi wāhanga hoki o te tohe kia whakautea te ao tūroa, tae atu ki ngā kararehe.

E torowhārahi ana te mātauranga Māori i runga i te korenga oña e whakawehe i ngā 'meka' i ngā 'uara' e ārahi nei i tā tātou mahi i runga i te tika me te ngākau aroha ki te ao tūroa, tae atu ki te manaaki me te whakaute i ngā kararehe. I te māramatanga ki tēnei ara o ngā uara, ko te whakaute i ngā kararehe te tūāpapa o te whāinga me ngā pānga o roto i ngā rautaki o ngā Wh e Toru e whakaheke nei i te tūkinotanga o ngā kararehe ka whakamahia i ngā rangahau, i ngā whakamātautau, i ngā mahi whakaako hoki. Mā te anga huatau Māori e ārahi ai i tā tātou whai whakaaro ki ngā matatika kararehe kia kore ai e whai i ngā hapa o ngā whakaaro nō Te Uru mō ngā kararehe, kia whakatau ai hoki i tētahi take arorau kia whakautea ngā kararehe, e puta nei ngā Wh e Toru, e tautoko nei hoki i ngā Wh e Toru.

I te ao Māori, he whanaunga ngā kararehe ki ngā tāngata mā roto mai i te whakapapa. He uri ngā kararehe me ngā tāngata nō ngā atua, nā konā he mana, he tapu hoki tō rātou. Ka pai tā ngā atua noho i te ao tūroa me te kōrero ki ngā tāngata mā te whakamahi i ngā kararehe hei kaituku karere, hei kaitakawaenga hoki. Nā runga i ēnei māramatanga matua, me mātua whakaute ngā tāngata i ngā kararehe, hei whanaunga, hei kīrehe tāpua e ai ki ngā matatika i roto i tō rātou anō mana. Nā reira, me pā ki ngā kararehe i runga i te tika, i te pono, i te aroha hoki e mahi tahi nei kia puta ai tētahi anga māmā, tētahi anga tōtōpū hoki e tika ai ngā mahi, e whakautea ai te tapu me te mana o te whakapapa, e kīia nei hoki ko 'te mahi i te mahi e tika ana i runga i te pono me te aroha.' Nā konei, ko ngā huatau tautake Māori te tūāpapa mō te whakaute i te pono me te ao tūroa e noho nei ngā kararehe me ngā tāngata. Ka whakaū ngā hononga whakapapa i te whakaute i ngā kararehe i ngā tautakenga Māori, e tautoko nei i ngā huatau o ngā Wh e Toru.



Te toutouwai



Ministry for Primary Industries
Manatū Ahu Matua



Published September 2024
ISBN 978-1-877264-59-7